



phone & whatsapp: A: +436767001716

CH: +41782440257

www.bionet.style

willkommen@bionet.style

Postadresse:

Zimmerweg 17, A-6020 Innsbruck

Firmendaten oder -stempel:

Name des Kunden: _____ Geb.: _____

Kontaktdaten Ansprechpartner


Telefon: _____


Bestellt von: _____ Datum: _____


Mail-Adresse: _____

Auswahl BIONET-System:

 **FEELGOOD Light**
Montur aus hauchdünnem
Feelgood Textil

 **FEELGOOD Comfort**
Feelgood Textil am Oberkopf
und Stretch am Hinterkopf.

 **FEELGOOD Ultralight**
Montur aus hauchdünnem
Feelgood Textil am Oberkopf
und ultralight am Hinterkopf.

 **FEELGOOD Cotton**
Feelgood Textil am Oberkopf
und Bio Baumwolle am Hinterkopf.

Befestigung: pure mit PU mit Silikon mit größenverstellbarem Band (Mehrfachauswahl möglich)


Falls gewünscht, bitte Skizze für Position beilegen oder in Kopf auf Rückseite einzeichnen

Farbe auswählen:

 Red Passion

 Chocolate

 Sunrise

 Black Magic

 Sunshine

 Foto beigelegt

Wunsch-Farben lt. Farbring:

Grundfarbe: Nr. _____

Düнкlerer Ansatz: Nr. _____

Highlights: Nr. _____

_____ cm

Highlights: dick dünn gemischt

wenige mittel viele

Falls die Haarfarbe im Farbring nicht dabei ist, bitte eine Strähne des Eigenhaars per Post an unsere Zentrale senden. Wir bemühen uns, die Naturhaarfarbe so perfekt wie möglich an das Eigenhaar anzupassen.

Haarlänge wählen: mind. _____ cm

Haare: glatt leicht wellig wellig



Abmessungen:



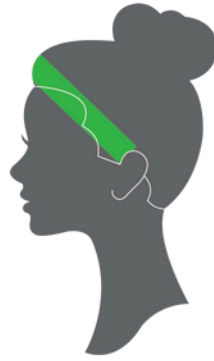
Umfang

_____ cm



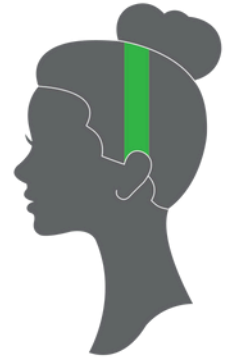
Von vorne zum Nacken

_____ cm



Ohr zu Ohr über die Stirn

_____ cm



Ohr zu Ohr über den Kopf

_____ cm



Schläfe zu Schläfe über Hinterkopf

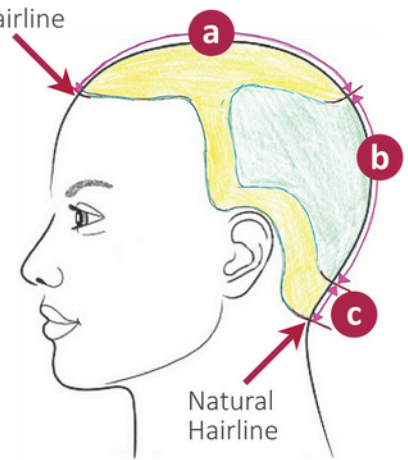
_____ cm



Nacken

_____ cm

Natural Hairline



Für Spezialanfertigung:

a) _____ cm

b) _____ cm

c) _____ cm

- a)** Von Haaransatz Stirn über den Mittelscheitel bis oberer Hinterkopf +2cm.
Transparenter, hauchzarter Tüll
- b)** unsichtbarer Bereich, Textil nach Wunsch
Auswahl: Bio-Baumwolle, großmaschiges Netz, großlöchriger Tüll, elastischer Tüll
- c)** Sichtbarer Bereich am seitlichen und am hinteren Haaransatz. Von Haaransatz ca. 2-3cm breit.
Transparenter, hauchzarter Tüll

Wichtig!

Bitte nehmen Sie sich für die Abmessung Zeit.
Für Fehlmessungen können wir leider keine Haftung übernehmen

Die Express Produktionszeit beträgt **40 Tage ab Produktionsstart** zuzügl. Versand. Die normale Produktionszeit beträgt 7-12 Wochen ab Produktionsstart zuzügl. Versand.

All unsere Modelle werden mit viel Liebe und Sorgfalt hergestellt.
Da wir ausschließlich Naturhaar verwenden, sind leichte Farbabweichungen dennoch möglich.

Unsere AGBs und DSE finden Sie online auf www.bionet.style.
Ihre Daten werden firmenintern gespeichert und nur für die Produktion notwendige Informationen an die Produktionsabteilung weitergegeben.
Durch Abschicken der Bestellung erkläre ich mich mit den AGBs und Datenschutzerklärungen einverstanden.

Datum

Firmenstempel und/oder Unterschrift

